

PEUTON :

Chemin pédestre



Site labellisé le 1^{er} septembre 2012 (renouvelé le 7 mars 2017),
propriété de la commune de Peuton.



Présentation

Plusieurs tronçons de chemins bocagers sont situés au nord et au sud du site des plans d'eau. Des haies longent les 2,2 km du circuit qui traverse un paysage de cultures et de prairies.

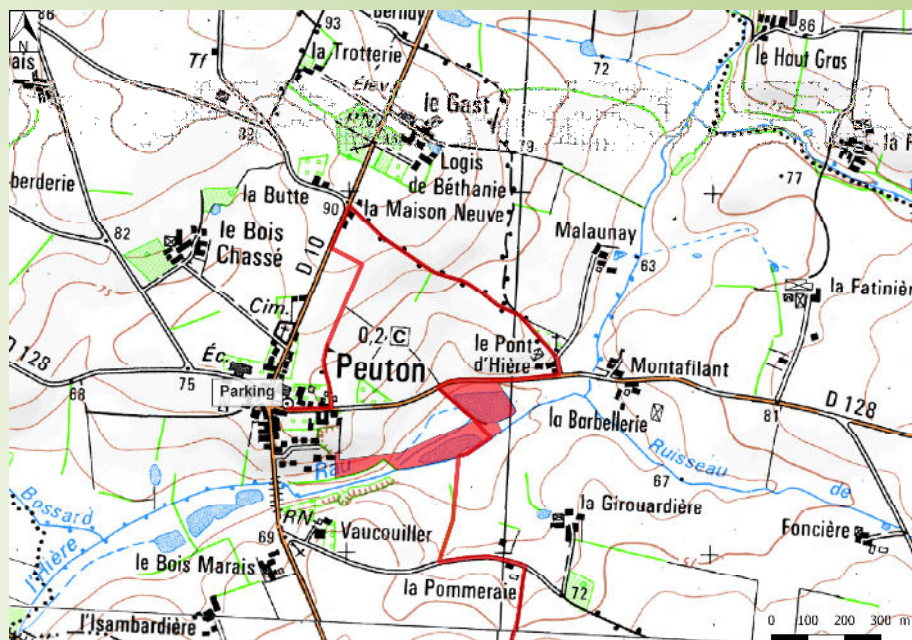
Le manoir de « la Girouardière », situé sur le circuit, est ouvert au public depuis 2003 lors des journées du Patrimoine et durant chaque été. Ce rare vestige conservé d'une maison forte médiévale du XVI^e siècle en Mayenne est en cours de restauration. Une exposition permanente a pour but de mieux faire connaître la famille Hardouin de La Girouardière, le manoir et ses abords comme les métiers d'art qui participent à sa restauration (<http://www.manoir-de-la-girouardiere.fr>).

Gestion

Les chemins sont entretenus par les agents municipaux sous forme d'un broyage au pied des talus en fin d'été.

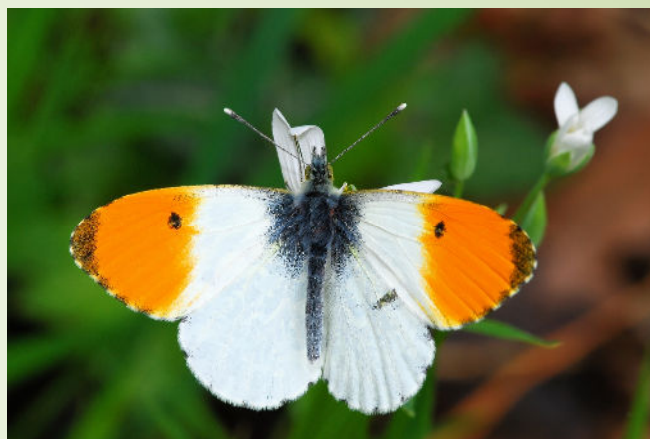
Localisation

En stationnant place de l'église, l'itinéraire balisé est accessible à votre gauche juste à la sortie du bourg route de Saint-Gault (D128) et vous arriverez au niveau du « Pont d'Hière » ; ensuite prendre à droite et regagner le site des plans d'eau. De là, enjamber le ruisseau « l'Hière » par une passerelle en bois pour vous diriger au sud vers « la Pommeraie » et poursuivre le chemin de terre vers « la Grande Tramière » en limite de commune. Vous serez à moins d'1 km du bourg de Marigné-Peuton et de son site labellisé au niveau de la queue du plan d'eau communal.



Saison idéale

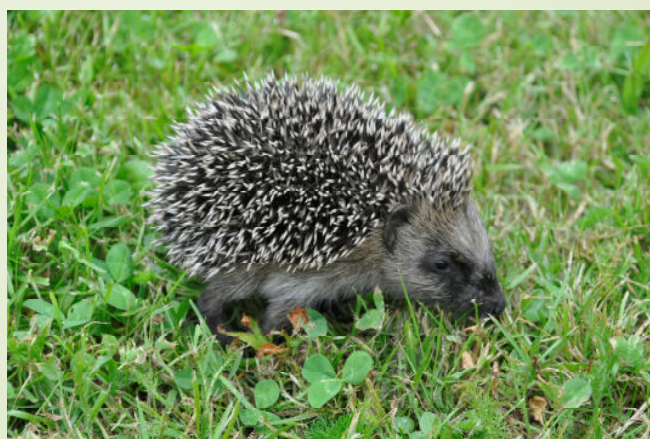
Une balade bucolique au printemps et en été est idéale pour observer les oiseaux du bocage et admirer les papillons au pied des talus, ainsi que les habitants du plan d'eau.



Aurore (B. Baudin)



Pigeon ramier (R. Peillon)



Hérisson (J.-P. Helbert)

Vous trouverez d'autres informations sur le site internet de MNE
<http://www.mayennatureenvironnement.fr/le-reseau.html>.

