

# NOTRE PROJET ASSOCIATIF 2022-2027



ENVOYEZ-NOUS UN E-MAIL  
[contact@mne53.fr](mailto:contact@mne53.fr)

CONTACTEZ-NOUS  
02 43 02 97 56



RENCONTRONS-NOUS  
Mayenne Nature Environnement  
16, rue Auguste-Renoir  
53950 LOUVERNE

## Qui sommes-nous ?

Mayenne Nature Environnement est une association mayennaise créée en 1982.

Son siège social est situé au 16 rue Auguste Renoir - 53950 LOUVERNÉ.

Notre association agit pour la protection de l'environnement et elle se définit par les **valeurs suivantes** :

### INDÉPENDANTE

Nous retrouvons : *l'indépendance dans nos participations, l'idée de rigueur dans les décisions et les constats, la volonté d'être apolitique.*

### RECONNUE

Nous retrouvons : *la connaissance (technicité et reconnaissance scientifique), l'expertise, le fait d'être référente, l'idée de représentation, d'intégrité, une structure exemplaire, la territorialité.*

### ENGAGÉE ET MILITANTE

Nous retrouvons : *l'engagement, le fait de militer, la mobilisation, la force d'action (proposition), une démarche dynamique, la volonté d'être en veille, l'idée de protection (protectrice, préservation), la renaturation.*

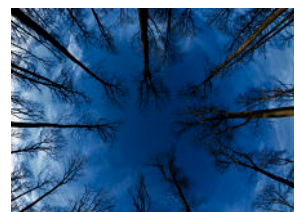
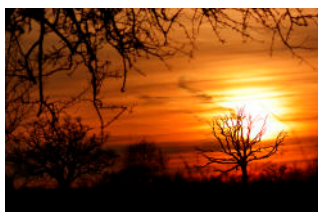
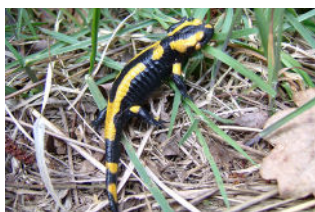
### PARTAGE

Nous retrouvons : *l'éducation, l'enseignement, le fait d'être formatrice, la volonté d'aller vers la vulgarisation et l'information, la pédagogie, la sensibilisation.*

*Mais aussi : la convivialité, le partage (entraide), le fait d'être accueillante, humaniste et bienveillante, les notions de respect, d'écoute et d'ouverture vers les autres, le souci du bien commun.*

### COLLÉGIALE

Nous retrouvons : *la collégialité pour un fonctionnement démocratique. Chaque parole compte.*

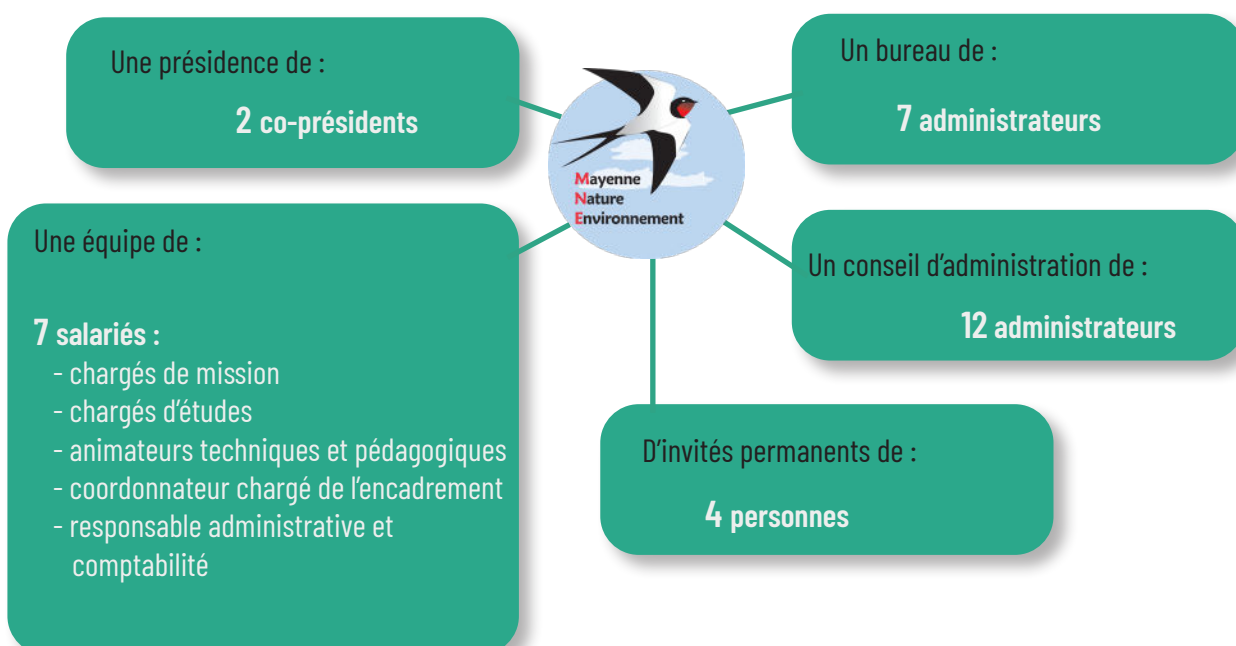


## Mayenne Nature Environnement a pour objet (statuts) :

- ▶ D'étudier, de protéger et de promouvoir la Faune, la Flore, ainsi que les sites et milieux du département de la Mayenne;
- ▶ De protéger et reconquérir la biodiversité en Mayenne, ainsi que ses écosystèmes et leurs interactions;
- ▶ D'encourager la connaissance de la faune et la flore au travers d'exposition, de conférences, de débats, de stages de formation, et de documentations pédagogiques et scientifiques;
- ▶ De développer et de promouvoir une éducation à l'environnement favorisant une attitude éco-citoyenne;
- ▶ De participer à la gestion des milieux naturels et, notamment de réserves naturelles;
- ▶ De relayer, au niveau local, des enquêtes de répartition des espèces faunistiques et floristiques de niveau régional, national et international;
- ▶ De mener une réflexion et des actions en matière de gestion et de valorisation des déchets;
- ▶ De protéger et de défendre tout le patrimoine naturel, paysager, préhistorique, culturel et bâti du département;
- ▶ De sauvegarder la qualité de vie et de l'environnement, aussi bien en milieu rural qu'en milieu urbain;
- ▶ De participer à toute action contre les pollutions les plus diverses portant atteintes à l'environnement et à la santé du citoyen;
- ▶ De conserver des chemins ruraux dans leur libre circulation (pour les randonnées non motorisées) et dans leur biodiversité sauvage faune-flore;
- ▶ D'engager des poursuites en justice pour l'application et le respect des lois relatives, d'une part, à la protection de la Nature et, d'autre part à la protection du patrimoine historique et culturel et pour toutes les questions s'y rapportant;

## Composition de Mayenne Nature Environnement

Pour son fonctionnement, Mayenne Nature Environnement est composée de :



Mayenne Nature Environnement a mis en place des groupes naturalistes constitués d'experts, de professionnels et d'adhérents, tels que :



et des groupes de missions et de suivi tels que :



## Les principaux publics intéressés

Mayenne Nature Environnement s'adresse à un large public tels que les services de l'Etat, les collectivités locales, les organismes et agences de l'environnement, ainsi qu'un public constitué de personnes sensibles aux questions environnementales.

## Les partenaires historiques

Mayenne Nature Environnement s'appuie sur un maillage de partenaires nationaux, régionaux et locaux relatifs aux grands domaines d'activités de l'association .



## Les agréments

Mayenne Nature Environnement détient :

- Une habilitation permettant de prendre part à tous les débats relatifs à l'environnement.
- Un agrément au titre de l'engagement de service civique.
- Un agrément au titre de la protection de l'environnement.
- Un agrément au titre de la jeunesse et l'éducation populaire.

## Vers quoi voulons-nous aller ?

Dans le cadre de la dynamique de son projet associatif, Mayenne Nature Environnement a défini des orientations, telles que :

- **ORIENTATION 1** : Donner un élan nouveau à l'association
- **ORIENTATION 2** : Développer et promouvoir l'éducation à l'environnement
- **ORIENTATION 3** : Accroître nos champs d'actions
- **ORIENTATION 4** : S'ouvrir et conquérir de nouveaux publics
- **ORIENTATION 5** : Assurer une veille permanente

## Comment voulons-nous y aller ?

Pour répondre aux orientations du projet associatif, Mayenne Nature Environnement met en oeuvre les actions suivantes :

### ● **ORIENTATION 1** : Donner un élan nouveau à l'association

Action 1 : recruter un coordinateur associatif

Action 2 : mettre en place des rencontres adhérents

Action 3 : organiser, 1 à 2 fois par an, une journée de partage administrateurs - salariés

Action 4 : organiser, 1 à 2 fois par an, une rencontre naturaliste

Action 5 : participer aux forums associatifs dans le nord du département

Action 6 : recenser les événements liés à l'environnement et y participer

(ex : Planète en Fête, Fête la Science, Exposcience, ....)

Action 7 : participer chaque année aux Rencontres Régionales Naturalistes

## **ORIENTATION 2** : Développer et promouvoir l'éducation à l'environnement

Action 1 : labelliser chaque année, 2 sites par an « Sur le chemin de la nature : un bois, une mare, un chemin pour chaque école »

Action 2 : reconduire, animer et suivre les sites labellisés « Sur le Chemin de la Nature »

Action 3 : éditer et diffuser la revue scientifique Biotopes 53, 1 fois par an

Action 4 : éditer et diffuser 2 atlas naturalistes d'ici à 2027 (ex : Atlas des odonates)

Action 5 : lancer et diffuser un programme annuel d'animations pédagogiques (cible : scolaire)

Action 6 : lancer une base de loisirs astronomie et nature à Maisoncelles du Maine (cible : périscolaire)

Action 7 : poursuivre les sorties natures destinées au grand public

Action 8 : organiser 2 conférences par an

Action 9 : lancer des ateliers, 1 par trimestre (ex : fabrication de nichoir...)

Action 10 : organiser chaque année, les rencontres des Refuges LPO

## **ORIENTATION 3** : Accroître nos champs d'actions

Action 1 : recenser et répondre aux appels à projets

Action 2 : solliciter les acteurs financeurs

Action 3 : recruter des postes de chargés d'études

Action 4 : accueillir des stagiaires et services civiques pour les opérations de terrain

Action 5 : mise en place d'un vivier adhérents actifs en support des salariés, pour répondre aux études, enquêtes et inventaires

Action 6 : disposer d'un agenda permettant la représentation de MNE auprès des instances locales

Action 7 : accompagner l'agro-écologie « Paysan de nature » et animer le réseau

Action 8 : lancer 2 chantiers par an au titre des mesures compensatoires

## **ORIENTATION 4** : S'ouvrir et conquérir de nouveaux publics

Action 1 : reconduire la diffusion annuelle de l'agenda Animations et Sorties

Action 2 : diffuser largement l'agenda Animations et sorties auprès des collectivités et offices de tourisme

Action 3 : récolter des données des publics intéressés pour pouvoir les fidéliser

Action 4 : animer les réseaux sociaux et gagner des abonnés

Action 5 : créer un groupe communication

Action 6 : mettre en ligne le nouveau site internet MNE

Action 7 : structurer la relation avec les médias

Action 8 : poursuivre la « Lettre d'Information » aux adhérents

Action 9 : mettre en place des outils de communication communs aux différents groupes naturalistes

## **ORIENTATION 5** : Assurer une veille permanente

Action 1 : participer aux réunions régionales LPO

Action 2 : participer aux réunions FE53

Action 3 : participer aux réunions FNE

Action 4 : participer aux commissions consultatives départementales

Action 5 : réaliser une lettre trimestrielle de la veille naturaliste environnementale impactant le département de la Mayenne (diffusion aux adhérents et partenaires)

Action 6 : participer et agir pour la défense des ZNIEFF et des sites naturels

Action 7 : gérer et animer la base de données Faune-Maine

