



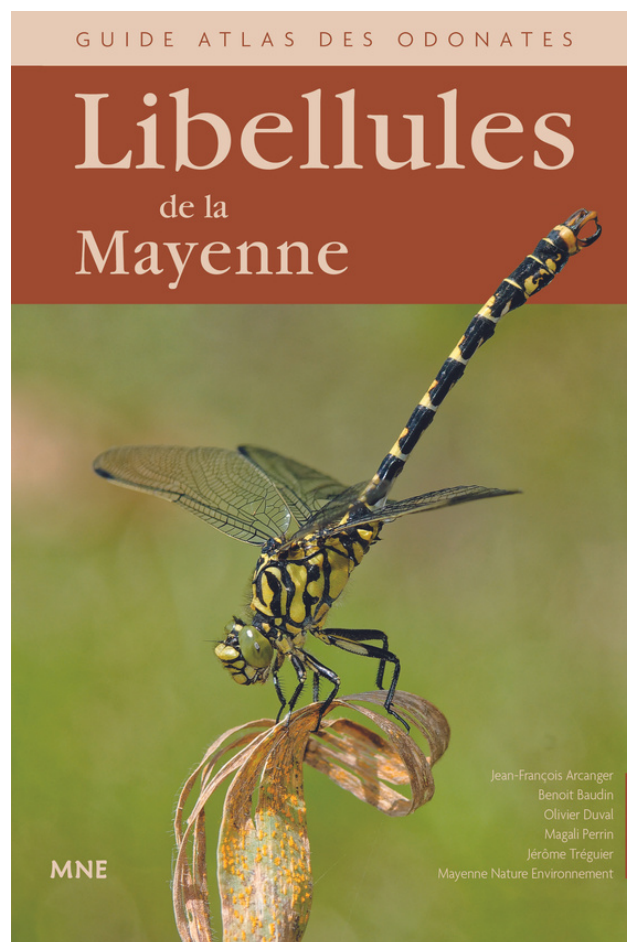
1^{er} ATLAS DÉPARTEMENTAL DES LIBELLULES

BULLETIN DE SOUSCRIPTION

Cet atlas, **édité par l'association Mayenne Nature Environnement** constituera une référence sur l'état des connaissances, indispensable pour tous ceux qui s'intéressent au patrimoine naturel en Mayenne. Il s'inscrit dans la collection des atlas édités par MNE après "Les amphibiens et reptiles de la Mayenne" en 2010 et "Les Papillons de la Mayenne" en 2015 (format 16 x 24 cm - 192 pages).

Prix de vente 29 € - Prix en souscription 25 €

55 espèces présentées à travers des monographies comprenant des photos et des cartes de répartition.



CORDULEGASTRE ANNELÉ

Cordulegaster boltonii



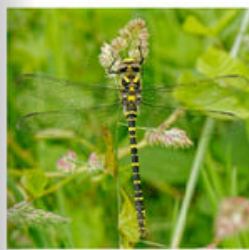
B. Baudin

DESCRIPTION

Cette libellule de grande taille est assez facile à reconnaître grâce à ses couleurs jaune et noire. Il n'existe pas de dimorphisme* sexuel, mâle et femelle possèdent un thorax et un abdomen noir rayés de jaune. Leurs pattes sont uniformément noires et leurs yeux verts.

BIOLOGIE

Les mâles ne défendent pas de territoire mais patrouillent le long des cours d'eau à la recherche des femelles pour s'accoupler. Lors de la ponte, la femelle donne des coups avec son abdomen dans le sédiment pour déposer ses œufs. Les larves vivent dans le sable en ne laissant dépasser que leur tête pour attraper les proies qui passent. En cas de sécheresse, elles peuvent survivre enfouies dans le sédiment. Dans notre région, il semble que la phase larvaire dure quatre à cinq années et que le développement se fasse en 12 à 14 stades.



B. Baudin



B. Baudin

PÉRIODE DE VOL

Le Cordulegastre annelé est une libellule estivale. Une étude réalisée en 2016 sur trois cours d'eau du nord-ouest de la Mayenne (L'Airon, La Futaie et le ruisseau de La Rouërie) a montré que les 1^{res} émergences avaient lieu fin mai avec un pic début juillet. Les derniers imagos* sont observés jusqu'à la fin du mois de septembre.

PHÉNOLOGIE



HABITAT

Elle est caractéristique des petits et tout petits ruisseaux à fond sableux, eau courante et possédant des zones ombragées. Dès que la largeur du cours d'eau dépasse la dizaine de mètres et que le courant faiblit, il semble que les populations diminuent rapidement. On l'observe donc en Mayenne dans les têtes de bassin où le relief est assez important.

RÉPARTITION ET STATUT

Ses besoins écologiques font que cette libellule est essentiellement observée dans la moitié nord du département où elle évite cependant la vallée de la Mayenne, zone plus plane possédant une eau plus trouble et moins oxygénée.

B. Baudin



Nbre de données :
Nbre de communes :
Statut SI :

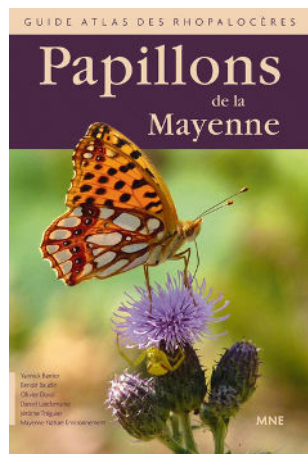
Synthèse de plus de **38 000 données** récoltées depuis 1980, cet ouvrage complet vous présentera les libellules, leur biologie, leur statut avec des données historiques, pourquoi et comment les inventorier...

Vous trouverez en complément des monographies, une partie sur leurs milieux de vie et des informations sur l'évolution des prospections.

La rédaction des auteurs (Jean-François Arcanger, Benoît Baudin, Olivier Duval, Magali Perrin et Jérôme Tréguier), en lien avec MNE, a été menée collectivement, en impliquant plus de **230 contributeurs**. Richement illustré d'environ **200 photographies** prises, pour la plupart, en Mayenne, l'ouvrage s'adressera aussi bien aux naturalistes qu'au grand public curieux de découvrir le monde passionnant des libellules.



Calopteryx splendens - J.-A. Arcanger



Offre pack duo :
Compléter votre collection avec l'atlas des papillons
~~59€~~ **40 € + frais de port**

Le vendredi **1er décembre**, nous vous proposons une conférence avec les auteurs à 20h30 (Louverné, Espace Renoir).
Vous pourrez récupérer votre commande à cette occasion.

Bulletin de souscription de l'atlas des libellules de la Mayenne

Nom/Prénom : Structure :

Adresse postale :

CP : VILLE :

Adresse mail : Tél : / / / /

Je réserve exemplaire(s) au tarif préférentiel unitaire de 25 €. Total : €

Je réserve pack(s) (Papillons + Libellules) au tarif de 40 €. Total : €

Je demande l'envoi à l'adresse ci-dessous (7 € de frais d'envoi par exemplaire). Total : €

Total de mon règlement par chèque à l'ordre de MNE €

Je récupérerai ma commande au siège de MNE à Louverné.

Renvoyez à M.N.E. **avant le 15 novembre 2023** : 16, rue Auguste-Renoir - 53950 LOUVERNÉ



Commande en ligne